

Legenda

- Confine Bertinoro - Forlimpopoli - Meldola
- Confine comunale
- Reticolo idrografico

Sistema infrastrutturale viario

- Autostrada A14
- Strade provinciali esistenti
- Strade statali esistenti
- Strade statali di progetto
- Strade provinciali da adeguare
- Svincoli
- Linee ferroviarie

Sistema infrastrutturale tecnologico

- Punti consegna SNAM
- Condotte principali SNAM
- Condotte principali sistema acquedottistico
- Potenziamento del sistema acquedottistico
- Rete elettrica alta tensione esistente
- Rete elettrica alta tensione di progetto

Sistema insediativo

- Territorio urbanizzato
- Ambiti produttivi e terziari esistenti
- Infrastrutture per l'urbanizzazione degli insediamenti
- Ambiti da riqualificare A-11
- Ambiti per nuovi insediamenti (Art. A-12)
- Nuovi ambiti specializzati per attività produttive (Art. A-13)
- Infrastrutture tecnologiche esistenti
- Infrastrutture tecnologiche di progetto
- Verde di mitigazione
- Verde di compensazione

Ambiti del territorio rurale

- Ambiti agricoli di rilievo paesaggistico con vocazione viticolo-olivicola e presenza di elementi naturalistico-ambientali (Art. 18-a)
- Ambiti ad alta vocazione produttiva agricola specializzata di pianura (Art. A-19a)
- Ambiti ad alta vocazione produttiva agricola specializzata di fondovalle (Art. A-19b)
- Ambiti ad alta vocazione produttiva agricola specializzata di elevata connotazione paesaggistica (Art. A-19c)
- Ambiti di valore naturale ed ambientale (Art. A-17 L.R. 20/2000)
- Ambito agricolo periurbano (Art. A-20 L.R. 20/2000)
- Zone di espansione fluviale

Aree di valorizzazione

- SIC (Siti di interesse comunitario)

Perimetri di tutela delle falde idrotermali

- Pozzi Fratta Terme
- Concessione temporanea Fratta Terme
- Concessioni Sorgenti Fratta Terme
- Acque termali della Fratta
- Terme della Panighina

Ambiti della sostenibilità ambientale di scala territoriale

- Ambiti per la riconnessione delle reti ecologiche e per gli interventi compensativi derivanti dai nuovi processi insediativi
- Aree di ulteriore tutela di gruppi arborei di interesse naturalistico (Art. 2.2 comma 9 Piano Strutturale Comunale)

Elementi di valorizzazione turistica

- Castelli e rocche
- Circuito castelle e rocche
- Agriturismi, fattorie didattiche, turismo rurale
- Aziende associate al percorso enogastronomico
- Percorso enogastronomico "Strada dei vini e dei Sapori"

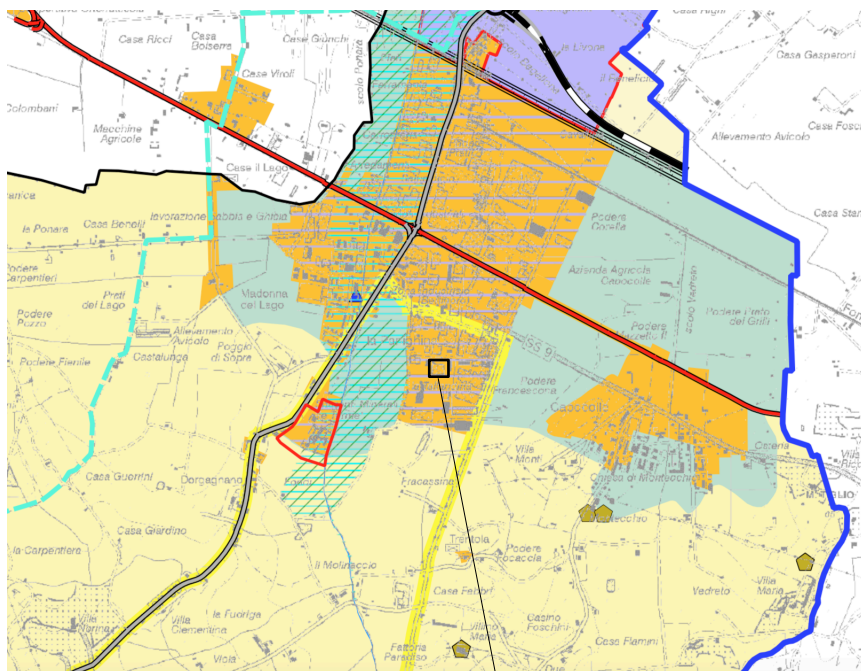
Attrezzature sovracomunali

- Ospedali e presidi ospedalieri
- Presidi di pronto soccorso e pronto intervento
- Istituti specialistici e country hospital
- Scuole secondarie superiori e centri di formazione professionale

Allegato 3

Estratto dal PSC di Bertinoro

Tavola A "Schema di assetto territoriale"



PLASTISAVIO S.p.A.



COMUNE DI BERTINORO
PROVINCIA DI FORLÌ-CESENA

PIANO STRUTTURALE COMUNALE

Schema di assetto territoriale

Variante Generale al Piano Strutturale Comunale ai sensi
dell'art. 32 della L. R. 20/2000 e ss.mm.ii